



Evropská unie  
Evropský sociální fond  
Operační program Zaměstnanost

Příprava strategických dokumentů pro obec Mikulovice – Pasportizace objektů obecního mobiliáře, dopravního značení a pasport inženýrských sítí včetně dodání SW nástroje pro zveřejnění a správu těchto dat

Pasportizace dopravního značení

**PROJEKT:** „Mikulovice – místo pro život“, reg. č. CZ.03.4.74/0.0/0.0/18\_092/0014493.

**ZAKÁZKA:** „Příprava strategických dokumentů pro obec Mikulovice – Pasportizace objektů obecního mobiliáře, dopravního značení a pasport inženýrských sítí včetně dodání SW nástroje pro zveřejnění a správu těchto dat“

#### **OBEC MIKULOVICE**

se sídlem Valčíkova 52, Mikulovice, 530 02 Pardubice

IČ: 002 73 961

Zastoupen:

ve věcech smluvních Slavomírem Medunou, starostou

ve věcech technických JUDr. Michalem Votřelem, místostarostou

#### **DODAVATEL: GRID, A.S.**

Sídlo: Slezská 2526/113, 130 00 Praha Vinohrady

Obchodní rejstřík: u Městského soudu v Praze, oddíl B, vložka 8925

Jednatel/Zastoupen: Ing. Zbyněk Kuglerem, výkonným ředitelem

Bankovní spojení: ČSOB, a.s.,

Číslo účtu: č. účtu:0275568834/0300

IČ: 61251437

DIČ: CZ61251437 Zásilací adresa: Slezská 2526/113, 130 00 Praha Vinohrady

Kontaktní osoba: Ing. Zbyněk Kugler

Telefon: 606791104

E-mail: [zbynek.kugler@grid.cz](mailto:zbynek.kugler@grid.cz)

## Předmět zakázky

Předmětem díla je zajištění vybraných pasportů a dodání dat včetně naplnění webového sw nástroje pro prohlížení a správu takto pořízených digitálních dat v obci Mikulovice. Jedná se o následující typy pasportů a dodávky sw nástroje:

- a) Laserové skenování mobilním mapovacím systémem – výstupem je mračno bodů a georeferencované sférické fotografie; Požadována je 3.třída geodet. přesnosti;
- b) Pasportizace vybavení obce – obecní mobiliář;
- c) Vyhodnocení bodového mračna – vyhodnocení dat pasportu dopravního značení;
- d) Vyhodnocení bodového mračna – vyhodnocení dat pasportu povrchových znaků inženýrských sítí ve vlastnictví obce a jejich specifikace jako objektů technické infrastruktury (dle vyhlášky č.233/2010Sb. o základním obsahu technické mapy obce);
- e) Vyhodnocení bodového mračna – vyhodnocení prvků dopravní infrastruktury (dle vyhlášky č.393/2020Sb. o digitální technické mapě kraje);
- f) Webový GIS nástroj pro zobrazení propojených mapových sad a jim příslušných metadat, jako jsou data katastru nemovitostí, data správců inženýrských sítí, polohopisná situace obce atd.;
- g) Softwarová podpora GIS nástroje včetně příjmu geodetických dokumentací a jejich zpracování / aktualizace dat;

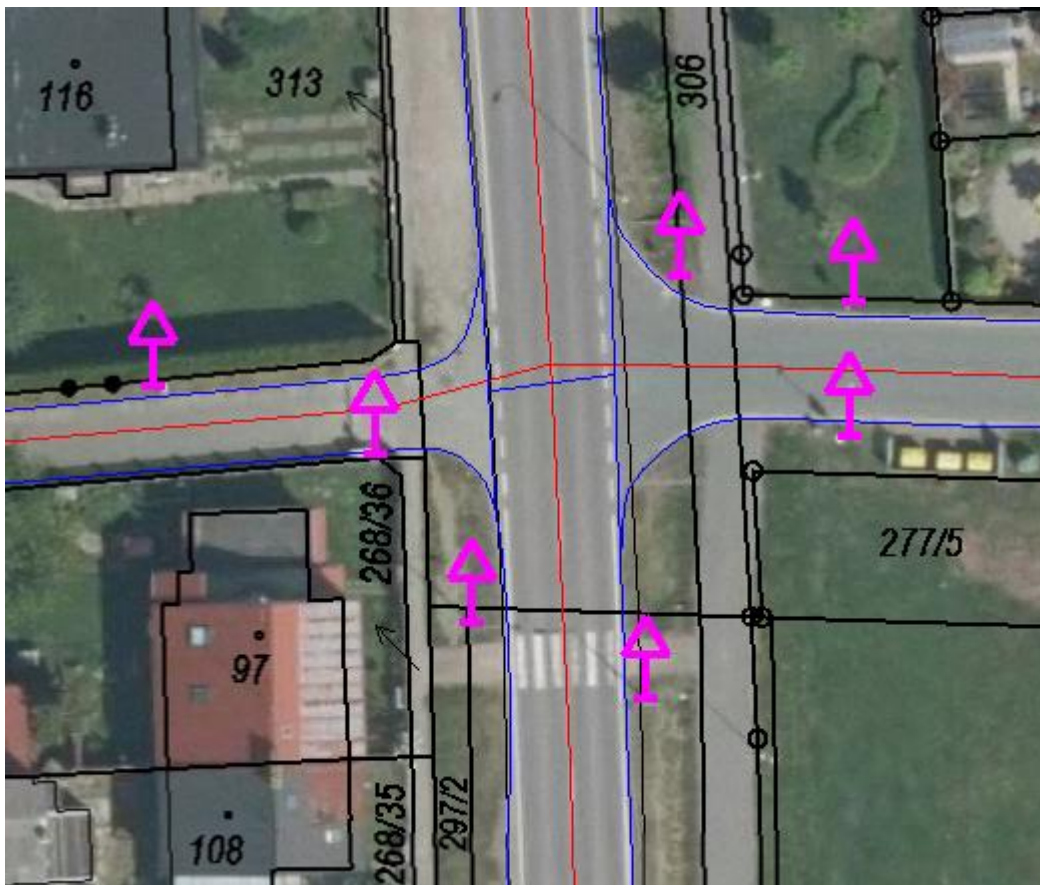
Pasport dopravní infrastruktury (místních komunikací), dopravního značení, obecního mobiliáře a znaků inž. sítí - tech. infrastruktury v obci Mikulovice slouží k přehledné evidenci majetku organizace za účelem plánování jeho údržby, včetně vlivu na rozpočet obce.

Nedílnou součástí díla je dodání mobilní aplikace (pro platformy Android nebo Apple iOS) pro správu a vizualizaci díla a jeho součástí. Součástí aplikace je sledování polohy, sběr dat, editace grafiky a databází, sdílení mapy.

Dále softwarovou podporu nástroje a správu dat včetně příjmu geodetických dokumentací a jejich zpracování formou aktualizací datové základny.

### Vyhodnocení bodového mračna – vyhodnocení dat pasportu dopravního značení

Předmětem plnění této části zakázky je vyhodnocení dopravního svislého značení odpovídající příslušným ustanovením zákona číslo 361/2000 Sb., o pozemních komunikacích, v platném znění, a Vyhlášky Ministerstva dopravy číslo 294/2015 Sb., kterou se provádí zákon o dopravním značení, v platném znění. O provedení svislých dopravních značek se dále zabývá vyhláška 294/2015 Sb., ustanovení §1 Provedení svislých dopravních značek.





## Grafická část pasportu

Kompletní pasport jednotlivých částí zakázky je přílohou tohoto dokumentu: „*Mikulovice pasport\_přehledka.pdf*“.



Použité symboly:

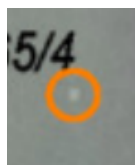
Dopravní značení



Mobiliář



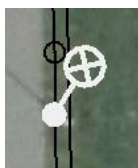
Kanalizační poklop



Vpust'



Veřejné osvětlení



Přílohy:

- Mikulovice\_přehledka.pdf